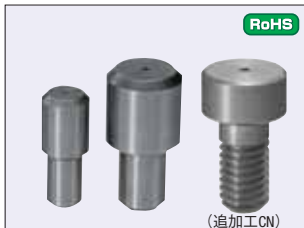


不要な注釈削除

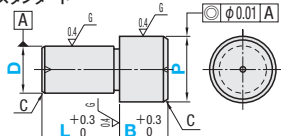


材質 No.	M材質	S表面処理	H硬度	Type		
				スタンダード	内ねじ	おねじ
①	SKS3	—	焼入硬度 60~63HRC	KFFA	KFFTA	KFFNA
②	SKS3	硬質クロムメッキ メッキ厚 3μm以上	焼入硬度 60~63HRC メッキ硬度 750HV~	GKFFA	GKFFTA	GKFFNA
③	SKS3	—	—	BKFFA	BKFFTA	BKFFNA
④	SUS304	—	—	SKFFA	SKFFTA	SKFFNA
⑤	SUS304	硬質クロムメッキ メッキ厚 3μm以上	メッキ硬度 750HV~	HKFFA	HKFFTA	HKFFNA
⑥	SUS440C相当	—	焼入硬度 50~55HRC	CKFFA	CKFFTA	CKFFNA

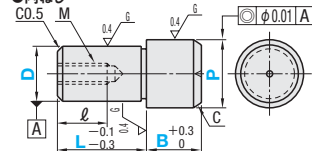
■公差選択

D 又は P	並級					精級		
	M m6	P p6	G g6	H h7	S —	A —	B —	
1.00 } 3.00	+0.008 +0.002	+0.012 +0.006	-0.002 -0.008	0 -0.010				
3.01 } 6.00	+0.012 +0.004	+0.020 +0.012	-0.004 -0.012	0 -0.012				
6.01 } 10.00	+0.015 +0.006	+0.024 +0.015	-0.005 -0.014	0 -0.015	0 -0.01	+0.005 0	0 -0.005	
10.01 } 18.00	+0.018 +0.007	+0.029 +0.018	-0.006 -0.017	0 -0.018				
18.01 } 30.00	+0.021 +0.008	+0.035 +0.022	-0.007 -0.020	0 -0.021				

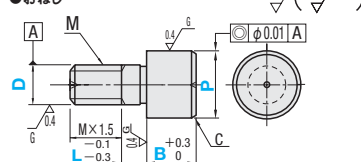
●スタンダード



●内ねじ



●おねじ



~~※導入部は公差p0のみ適用となります。~~

❖SUS440C相当はD部に識別用の溝が付きま。

<訂正用>

❖SUS440C相当はD部に識別用の溝が付きま。