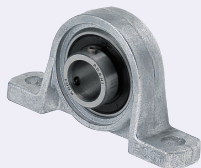
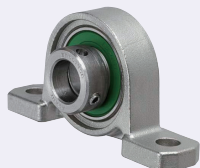


注釈の文言を削除、追加。



■ピロータイプ  
止めねじ固定タイプ  
**PBT** (スチール)



偏心リング固定タイプ  
**PBR** (スチール)  
**PBRBS** (軸受ステンレス)  
**PBRXSX** (オールステンレス)

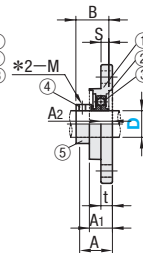
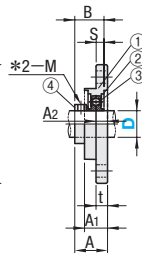
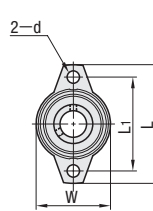
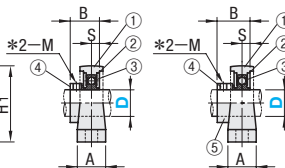
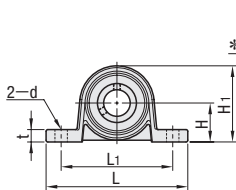


■ひしフランジタイプ  
止めねじ固定タイプ  
**HBT** (スチール)



偏心リング固定タイプ  
**HBR** (スチール)  
**HBRBS** (軸受ステンレス)  
**HBRXSX** (オールステンレス)

RoHS



- ① \*2-M (止めねじ)の角度は  
止めねじ固定タイプが120°、偏心リング固定タイプは90°となります。
- ② 偏心リングは軸を固定する時に使用します。
- ③ 玉軸受ユニットは調心機能を有するため、  
軸受がわずかに動きます。
- ④ 本体と軸受けのはめ合いは中間ばめを維持するため  
少しきつめに設定されております。(鋳物製を除く)  
納品時に軸受けが傾いている場合は、使用される  
軸等を軸受けに挿入して傾きを調整してください。

⑤ PBRXSX, HBRXSXのみ鋳造品の為、JISB1559に準じます。  
精度：JIS B 1558  
使用温度：-10°C～+80°C

タイプ	ピロー	ひし フランジ	構成部品 M材質				
			①ハウジング	②軸受	③ゴムシール	④止めねじ	⑤偏心リング
止めねじ固定	PBT	HBT	亜鉛合金ダイカスト(ZDC)	SUJ2	ニトリルゴム(NBR)	SCM435	—
	PBR	HBR	亜鉛合金ダイカスト(ZDC)	SUJ2	ニトリルゴム(NBR)	SCM435	S20C
偏心リング固定	PBRBS	HBRBS	亜鉛合金ダイカスト(ZDC) +ニッケルクロムメッキ	SUS440C相当	ニトリルゴム(NBR)	SUS304	S20C +ニッケルクロムメッキ
	PBRXSX	HBRXSX	ステンレス鋳鋼(SCS13)	SUS440C相当	ニトリルゴム(NBR)	SUS304	SUS304

### <訂正用>

- ① \*2-M (止めねじ)の角度は  
止めねじ固定タイプが120°、偏心リング固定タイプは90°となります。
- ② 偏心リングは軸を固定する時に使用します。
- ③ 玉軸受ユニットは調心機能を有するため、  
軸受がわずかに動きます。
- ④ 本体と軸受けのはめ合いは中間ばめを維持するため  
少しきつめに設定されております。(鋳物製を除く)  
納品時に軸受けが傾いている場合は、使用される  
軸等を軸受けに挿入して傾きを調整ください。
- ⑤ PBRXSX, HBRXSXのみ鋳造品の為、JISB1559に準じます。  
精度：JIS B 1558  
使用温度：-10°C～+80°C