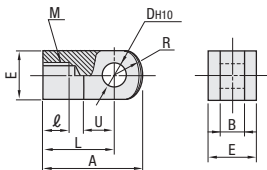


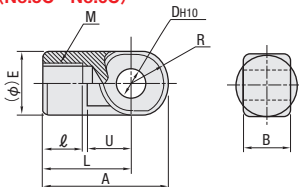
図面上部の型名と適用 No. 表記を修正

(1山タイプ)

NJT (No.3A・No.4A・No.1~No.4)
NJTSS

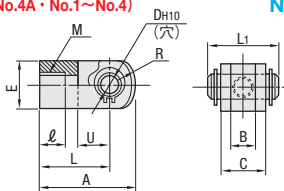


NJT (No.5C・No.6C)

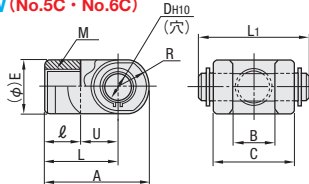


(2山タイプ)

NJTW (No.3A・No.4A・No.1~No.4)
NJTWS



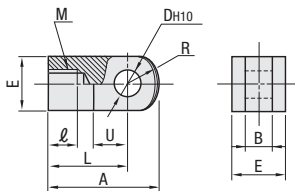
NJTW (No.5C・No.6C)



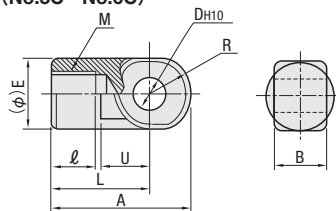
<貼り付け用>

(1山タイプ)

NJT (No.3A・No.4A・No.1~No.4)
NJTSS

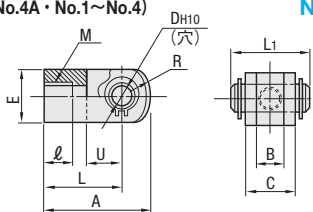


NJT (No.5C・No.6C)

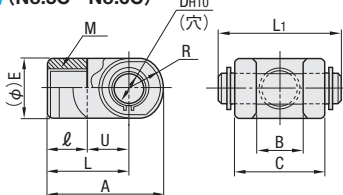


(2山タイプ)

NJTW (No.3A・No.4A・No.1~No.4)
NJTWS



NJTW (No.5C・No.6C)



Type	No.	材質	S 表面処理
NJT	3A・4A 1~4	SS400	ニッケルメッキ(白) No.2のみ黒色亜鉛三価クロメート
NJTW	5C・6C	FCD400	アミノアルキド樹脂塗料
NJTSS	3A・4A 1~4	SUS304	—
NJTWS	5C・6C	SUS304	—

◎ NJT(NJTW) 5C・6Cは、材質(FCD400)・付属品公差(D₀₈)になります。
参考：NJT(NJTW) 5・6は、材質(FCD450)・付属品公差(D₀₉)。